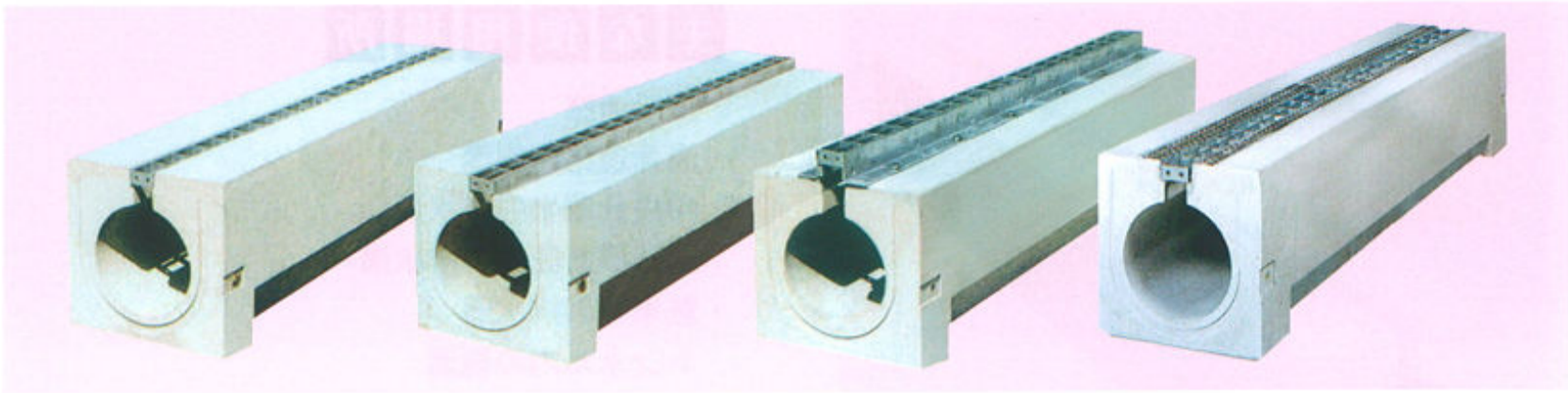


ENK側溝

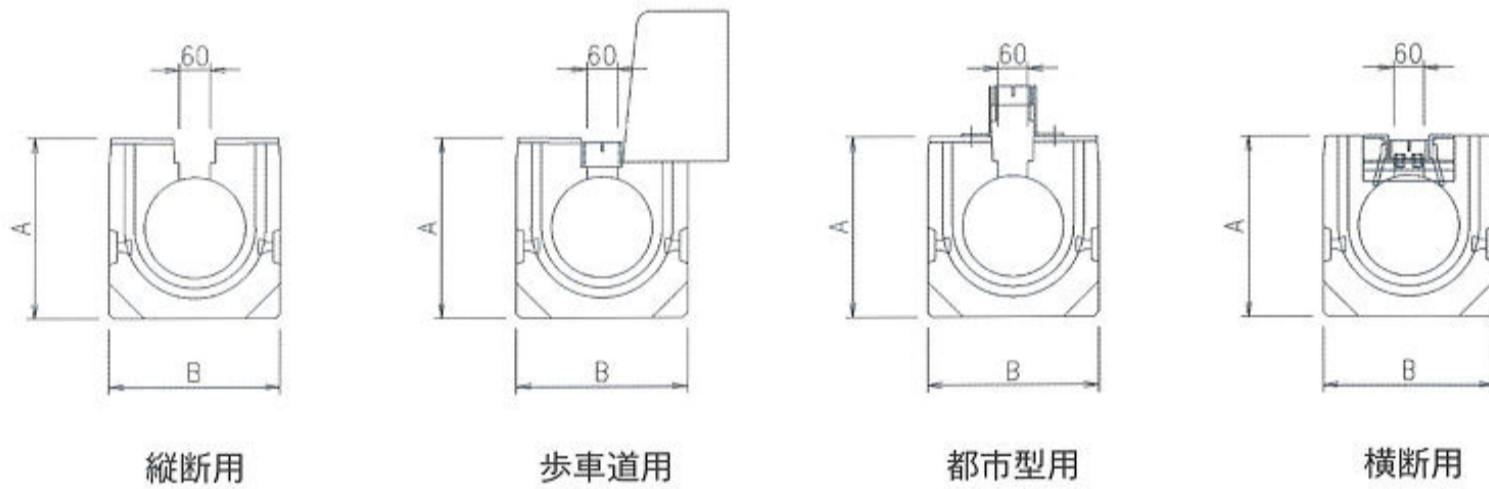


特長

- ①フラットバーによるボルト連結で確実な接合ができる。
- ②連続した開口部により高い排水性が期待できる。
- ③グレーチング幅が狭く輪荷重がかからない為、騒音が少ない。
- ④グレーチングは脱着出来る為、掃除が容易である。
- ⑤道路の有効利用ができ、景観にすぐれている。
- ⑥設計荷重はT-25

主な使用場所

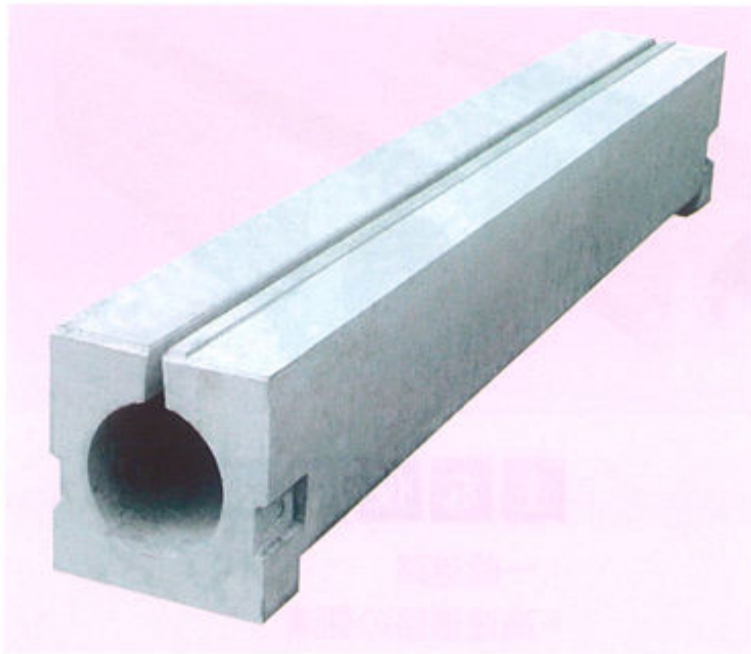
- ・一般道路
- ・高速道路の側溝
- ・中央分離帯の排水溝
- ・道路横断箇所の排水溝
- ・駐車場の排水溝
- ・トンネル内の側溝



規格	仕様	A	B	重量 (kg)	価格
φ200	縦断用	360	340	400	
	歩車道用	360	340	367	
	都市型用	360	340	400	
	横断用	360	340	415	
φ300	縦断用	480	460	680	
	歩車道用	480	460	634	
	都市型用	480	460	680	
	横断用	480	460	696	

※価格は別途お問い合わせください。

ENK側溝 スリットタイプ



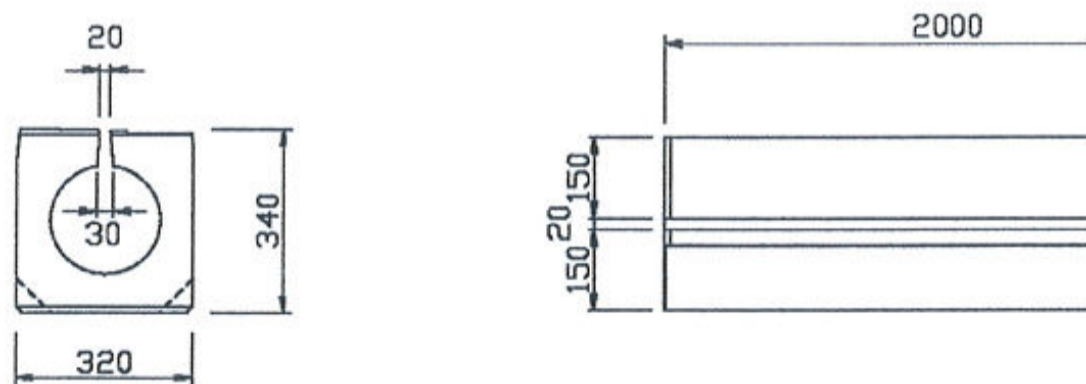
主な使用場所

- ・一般道路
- ・高速道路の側溝
- ・中央分離帯の排水溝
- ・道路横断箇所の排水溝
- ・駐車場の排水溝
- ・トンネル内の側溝
- ・港湾、物揚場の排水溝
- ・ガソリンスタンドの側溝
- ・工場の排水溝
- ・倉庫等の出入口の排水溝

特長

- ①フラットバーによるボルト連結で確実な接合ができる。
- ②連続した開口部により高い排水性が期待できる。
- ③グレーチングを必要としない為、安価である。
- ④グレーチングを使用しない為、騒音が少ない。
- ⑤道路の有効利用ができ、景観にすぐれている。
- ⑥設計荷重はT-25

スリットタイプ側溝形状図



スリットタイプ側溝寸法

(mm)

規格	仕様	H	B	L	W (kg)	価格
φ200	歩車道用	340	320	2,000	346	

※価格は別途お問い合わせください。