

1-3 ポラロックⅡ型レベル積

即脱製品

道路オリジナル

カルバート

水路用

擁壁オリジナル

積留リブロック

環境保全関連
ブロック

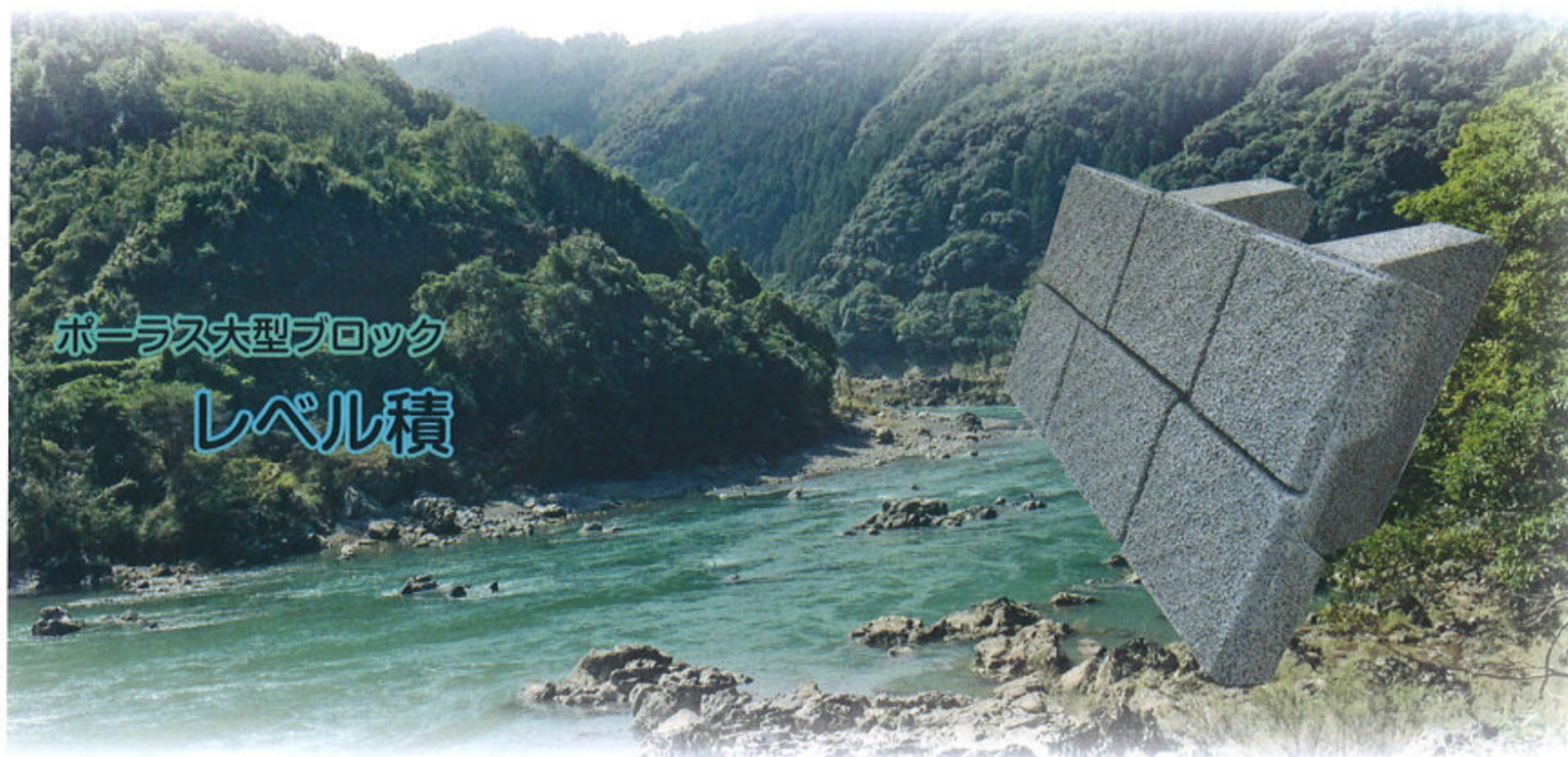
小型プレミアム

道路用一般

下水道

グレーチング

その他



ポーラス大型ブロック
レベル積

特長

- ①1:0.5分勾配でレベル施工となり、施工性に優れます。
- ②従来の積（間知）ブロックと比較し、1m²当たり2個使いのため施工性に優れ、省力化が図れます。また、基礎ブロック「eベースS型」と併用すればさらに省力化できます。
- ③ポーラス構造控厚35cmの積ブロックで、従来の積（間知）ブロックと同等以上の壁体質量と強度を有しています。
- ④本体と同じ模様の「調整パネル」があるので、天端や延長調整の現場打ちによる調整部分の景観性に優れています。
- ⑤「美しい山河を守る災害復旧基本方針」護岸ブロック留置事項※1の表面の景観パターンを改良し、ブロック目地と石模様の目地が区別しにくい配列および目地幅とすることで、景観と調和するパターンとしました。

※1 護岸ブロック留意事項

項目	判定	備考
明度	○	4.0程度（6.0以下）
彩度	○	無彩色
テクスチャー	○	ポーラスコンクリート
パターン	○	素材の大きさ20cm～40cm

配列図



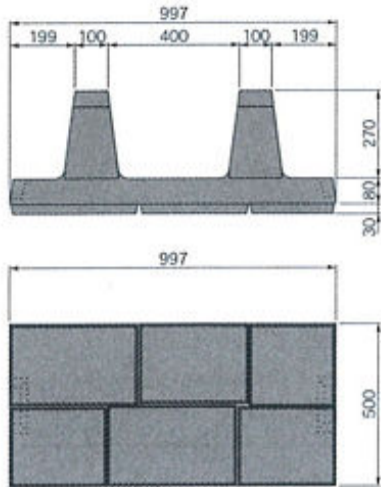
写真



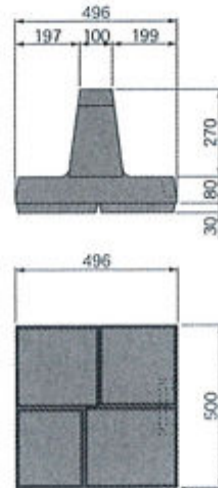
ブロック目地と石模様の目地が区別しにくい配列および目地幅とすることで、景観と調和するパターンとしました。

単体図

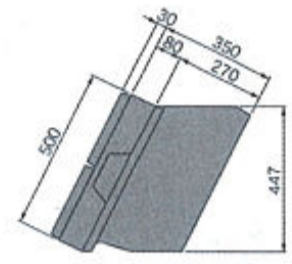
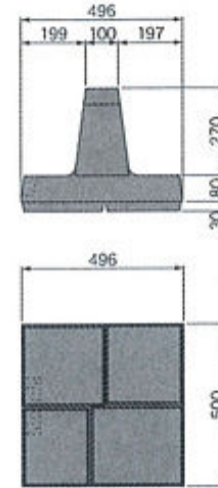
標準型



1/2左

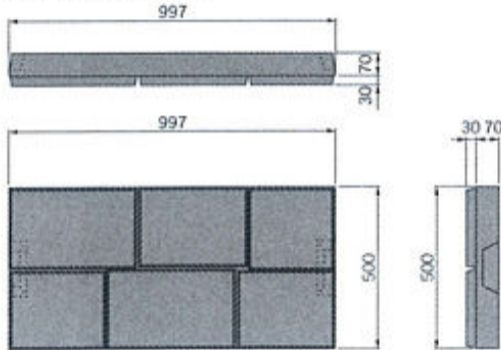


1/2右



※正面から見て、基本の左側につながるものを「左」、右側につながるものを「右」と呼びます。

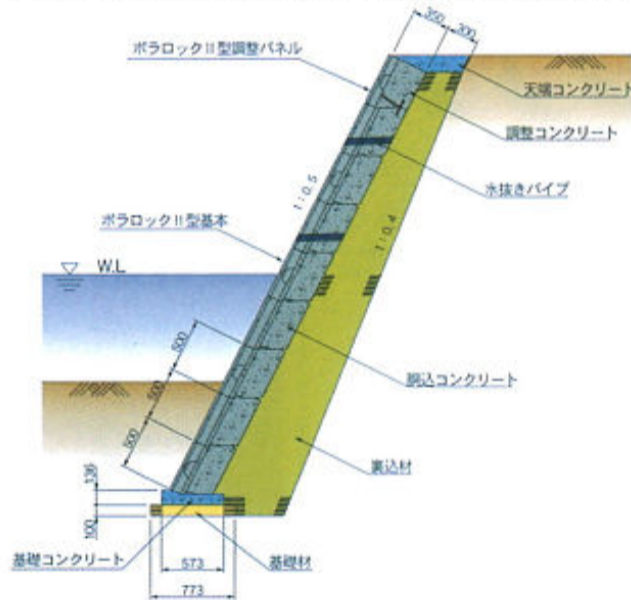
調整パネル



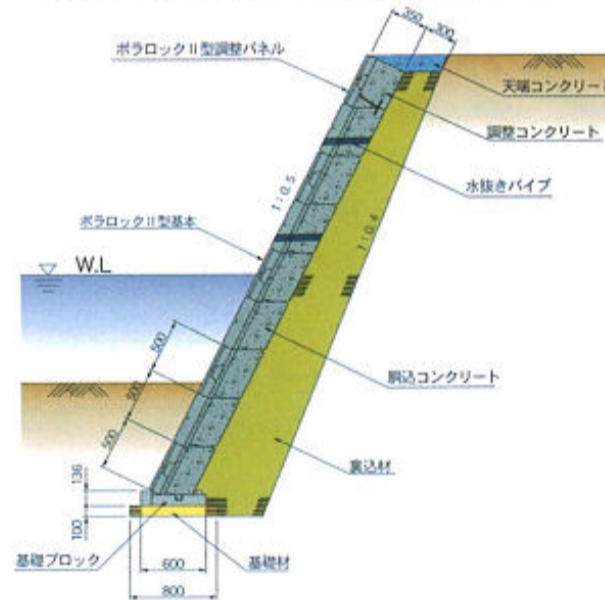
規格	コンクリート体積 (m ³)	参考質量 (kg)	胴込コンクリート量 (m ³)	使用個数 (個/m ²)
標準型	0.088	176	0.101	2
1/2型	0.044	88	0.051	4
調整パネル	0.048	95	0.141	2

標準断面図

積ブロックの標準的な現場打ち基礎を使用する場合



専用基礎ブロックを使用する場合



(mm)

呼び名	参考質量 (kg)	価格	寸法	胴込コンクリート量 (m ³ /個)	使用個数 (個/m ³)	備考
標準型	176	4,200	500×1,000×350 (+30)	0.101	2	
1/2型	88	2,600	500× 500×350 (+30)	0.051	4	
調整パネル	95	3,200	500×1,000× 70 (+30)	0.141	2	

製品明度

平均明度	3.5
証明書番号	—