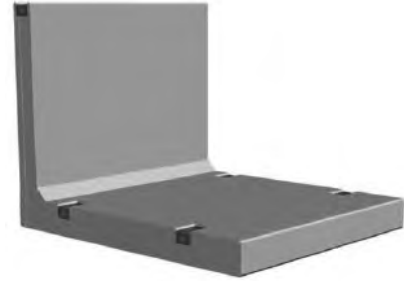


8-2 パラペットL型

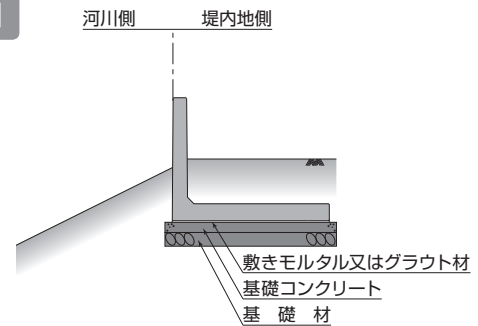
自立式プレキャスト特殊堤



特長

- ① 堤防天端に特殊堤(胸壁)として設置することにより、洪水対策効果を発揮します。
 - ② 陸側の作業で対応できるため安全性向上が図れます。
 - ③ 型枠組立・撤去が不要となり、工期短縮が図れます。
 - ④ 型枠を削減できるため省資源化に貢献できます。
- ※丸栄コンクリート工業(株)との業務提携による製品となります。

標準構造図



設計条件

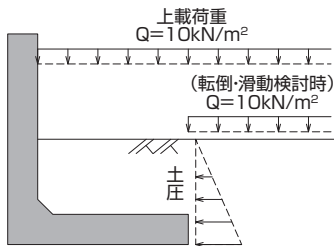
1. 設計荷重

ケース① 常時荷重・衝突時荷重

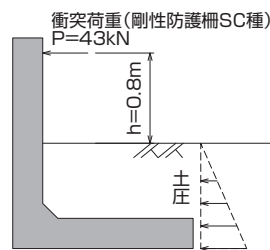
ケース② 常時荷重・衝突時荷重・洪水時荷重

載荷方法は下図の通り

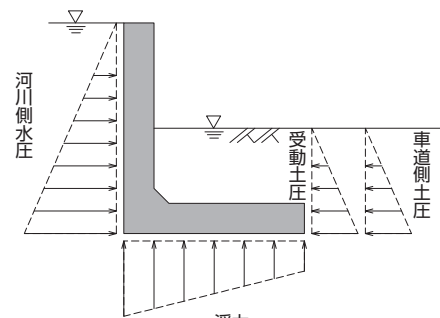
常時荷重状態(長期)



衝突時荷重状態(短期)



洪水時荷重状態(短期)



湿潤土の単位体積重量 $\gamma=19.0\text{kN/m}^3$
 内部摩擦角 $\phi=30^\circ$
 摩擦係数 $\mu=0.6$
 土圧算定 試行くさび法

飽和土の単位体積重量 $\gamma=19.8\text{kN/m}^3$
 水の単位体積重量 $\gamma_w=9.8\text{kN/m}^3$

2. 安定条件

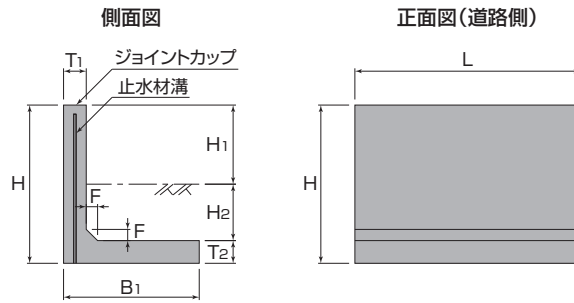
(e: 偏心量 B: 擁壁控え寸法 f: 安全率)

| 項目 | 長期 | 短期 |
|-----------|--------------|--------------|
| 転倒に対する検討 | $e \leq B/6$ | $e \leq B/3$ |
| 滑動に対する検討 | $f \geq 1.5$ | $f \geq 1.2$ |
| 支持力に対する検討 | 必要地耐力以上 | — |

| 項目 | 長期 | 短期 |
|-----------------|------|-------|
| コンクリートの許容圧縮応力度 | 10 | 15 |
| 鉄筋の許容引張応力度 | 160 | 270 |
| コンクリートの許容せん断応力度 | 0.25 | 0.375 |

8-2 パラペットL型

形状・寸法



ケース① 洪水時荷重を考慮しない場合

| 見え高 H ₁ | サイズ H | 寸法仕様 (mm) | | | | | | 参考 質量 (kg) |
|-----------------------|----------|----------------|----------------|----------------|----------------|-----|-------|------------------|
| | | H ₂ | B ₁ | T ₁ | T ₂ | F | L | |
| 300 | 1,000 | 500 | 1,000 | 200 | 200 | 100 | 1,998 | 1,720 |
| 400 | 1,100 | 500 | 1,100 | 200 | 200 | 100 | 1,998 | 1,900 |
| 500 | 1,200 | 500 | 1,100 | 200 | 200 | 100 | 1,998 | 2,000 |
| 600 | 1,300 | 500 | 1,200 | 200 | 200 | 100 | 1,998 | 2,190 |
| 700 | 1,400 | 500 | 1,200 | 200 | 200 | 100 | 1,998 | 2,280 |
| 800 | 1,500 | 500 | 1,300 | 200 | 200 | 100 | 1,998 | 2,470 |
| 900 | 1,600 | 500 | 1,300 | 200 | 200 | 100 | 1,998 | 2,560 |
| 1,000 | 1,700 | 500 | 1,300 | 200 | 200 | 100 | 1,998 | 2,660 |
| 1,100 | 1,800 | 500 | 1,300 | 200 | 200 | 100 | 1,998 | 2,750 |
| 1,200 | 1,900 | 500 | 1,300 | 200 | 200 | 100 | 1,998 | 2,840 |
| 1,300 | 2,000 | 500 | 1,300 | 200 | 200 | 100 | 1,998 | 2,940 |
| 1,400 | 2,100 | 500 | 1,300 | 200 | 200 | 100 | 1,998 | 3,030 |
| 1,500 | 2,200 | 500 | 1,300 | 200 | 200 | 100 | 1,998 | 3,130 |
| 1,600 | 2,300 | 500 | 1,300 | 200 | 200 | 100 | 1,998 | 3,220 |
| 1,700 | 2,400 | 500 | 1,300 | 200 | 200 | 100 | 1,998 | 3,310 |
| 1,800 | 2,500 | 500 | 1,300 | 200 | 200 | 100 | 1,998 | 3,410 |
| 1,900 | 2,600 | 500 | 1,400 | 200 | 200 | 100 | 1,998 | 3,600 |
| 2,000 | 2,700 | 500 | 1,400 | 200 | 200 | 100 | 1,998 | 3,690 |

ケース② 洪水時荷重を考慮する場合

| 見え高 H ₁ | サイズ H | 寸法仕様 (mm) | | | | | | 参考 質量 (kg) |
|-----------------------|----------|----------------|----------------|----------------|----------------|-----|-------|------------------|
| | | H ₂ | B ₁ | T ₁ | T ₂ | F | L | |
| 300 | 1,000 | 500 | 1,000 | 200 | 200 | 100 | 1,998 | 1,720 |
| 400 | 1,100 | 500 | 1,100 | 200 | 200 | 100 | 1,998 | 1,900 |
| 500 | 1,200 | 500 | 1,100 | 200 | 200 | 100 | 1,998 | 2,000 |
| 600 | 1,300 | 500 | 1,200 | 200 | 200 | 100 | 1,998 | 2,190 |
| 700 | 1,400 | 500 | 1,200 | 200 | 200 | 100 | 1,998 | 2,280 |
| 800 | 1,600 | 600 | 1,300 | 200 | 200 | 100 | 1,998 | 2,560 |
| 900 | 1,800 | 700 | 1,600 | 200 | 200 | 100 | 1,998 | 3,030 |
| 1,000 | 2,000 | 800 | 1,900 | 200 | 200 | 100 | 1,998 | 3,500 |

施工例



【施工前】



【施工中】