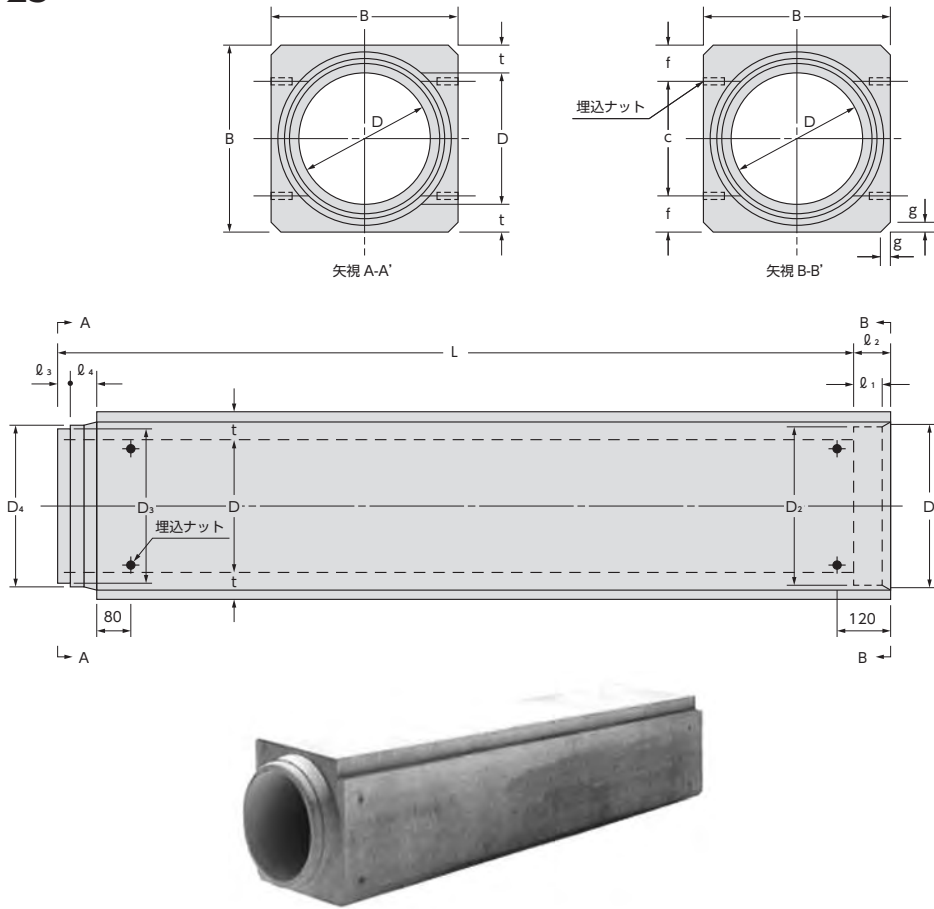


# 6-23 CSB 遠心ボックスカルバート

## CSB T-25



### 特長

- ①遠心成形製法で均一な品質、高い強度を誇り土被り0から高土被りまで広範囲な現場に対応できます。
- ②現場での補強コンクリートが不要、埋戻しが容易で工期の短縮、工費の削減等従来の工事に比べて大幅な省力化になります。

(mm)

呼び径	内径 D	高さ・幅 B	D <sub>1</sub>	D <sub>2</sub>	D <sub>3</sub>	D <sub>4</sub>	厚さ t	l <sub>1</sub>	l <sub>2</sub>	l <sub>3</sub>	l <sub>4</sub>	e	f	有効長 L	参考質量 (kg)	備考
150	150	254	210	206	194	202	52	65	90	32	58	124	65	2,000	220	仕入販売品
200	200	308	262	258	246	254	54	65	90	32	58	178	65	2,000	301	
250	250	362	314	310	298	306	56	65	90	32	58	202	80	2,400	470	
300	300	420	368	364	350	360	60	65	90	36	54	260	80	2,400	610	
350	350	478	422	418	404	414	64	65	90	36	54	308	85	2,400	766	
400	400	540	478	474	460	470	70	70	95	36	59	370	85	2,400	963	
450	450	604	534	530	516	526	77	70	95	36	59	414	95	2,400	1,200	
500	500	666	592	588	574	584	83	70	95	36	59	476	95	2,400	1,440	
600	600	786	708	704	690	700	93	75	100	36	64	566	110	2,400	1,960	
700	700	910	824	820	802	816	105	75	105	40	65	680	115	2,400	2,590	
800	800	1,032	940	936	918	932	116	80	110	40	70	792	120	2,400	3,270	
900	900	1,152	1,058	1,054	1,036	1,050	126	85	115	40	75	882	135	2,400	4,030	
1,000	1,000	1,270	1,172	1,168	1,150	1,164	135	96	120	40	80	980	145	2,400	4,830	
1,100	1,100	1,400	1,286	1,282	1,260	1,276	150	100	125	42	83	1,000	200	2,400	5,900	

- (注) 1. 継手部を緊結する必要がある場合は、緊結金具を用います。  
 2. 継手部を緊結しない場合は、下部の埋込ナットを省くことができます。  
 3. 自動車荷重 T-25 に耐えるものです。