

プレキャスト笠コンクリートブロック



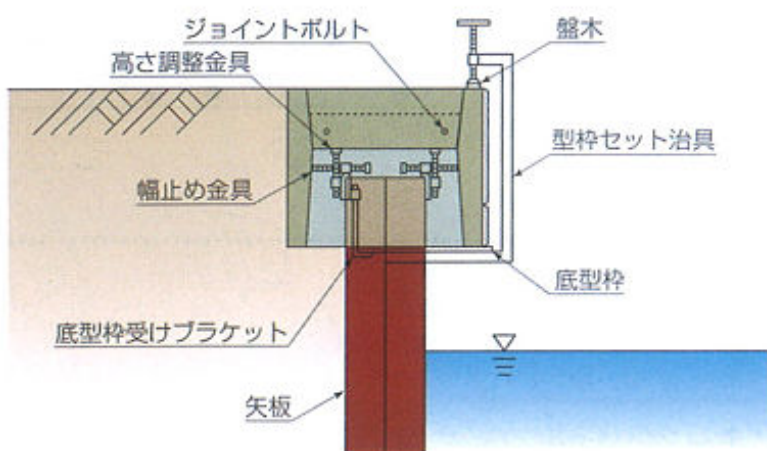
特長

NETIS登録 CB-990025-V

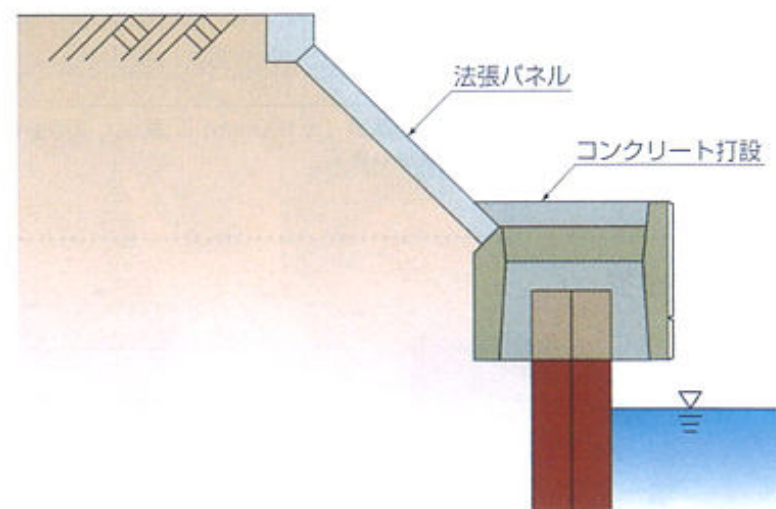
- ①水路、河川などで使用されている矢板護岸工上部の笠石は、従来現場打ちで行われていましたが、プレキャスト化を実現しました。
- ②型枠組立・撤去が不要となり、工期短縮が図れます。
- ③陸地側からすべて施工が可能であるため、作業環境の改善が図れます。
- ④表面レリーフにより、景観性向上が図れます。
- ⑤型枠の木材などが削減でき、省資源化が図れます。
- ⑥広幅型・ハット形鋼矢板にも対応でき、タイロット仕様での実績もあります。

標準構造図

◎標準施工図



◎法止使用例



防犯柵

道路リリフタル

カルポート

水防用

河川リリフタル

河川リブロック

防犯柵

小型フリーフォーム

道路用一側

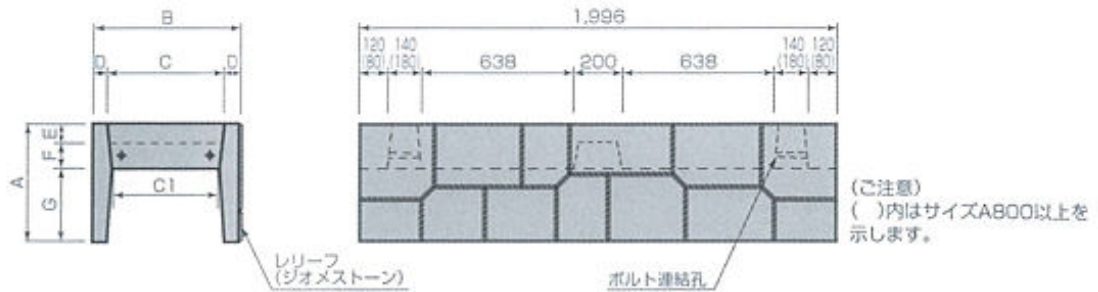
下水道

クレータング

その他

形状・寸法

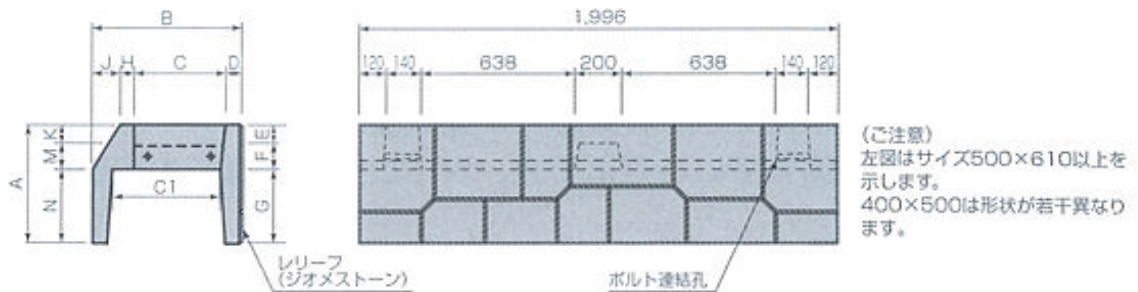
●標準タイプ



サイズ		寸法 (mm)						参考質量 (kg)	中詰めコンクリート量 (m ³ /本)	適用参考例												
A	B	C	C1	D	E	F	G			U形鋼矢板						ハット形鋼矢板						
									I A	II	II A	II w	III	III A	III w	IV	IV A	IV w	VL	VL	10H	25H
400	500	380	370	60	60	90	250	330	0.28	●												
400	550	430	420	60	60	90	250	340	0.32	●	●											
450	550	430	420	60	60	90	300	370	0.36	●	●											
500	500	380	360	60	80	110	310	420	0.35			●	●									●
500	600	480	460	60	80	110	310	430	0.44	●	●	●	●	●								●
500	700	580	560	60	80	110	310	450	0.53			●	●	●	●	●						●
500	800	680	660	60	80	110	310	470	0.62			●	●	●	●	●	●					●
600	600	480	460	60	80	110	410	500	0.53	●	●	●	●	●								●
600	700	580	560	60	80	110	410	520	0.65			●	●	●	●	●						●
600	800	680	660	60	80	110	410	540	0.76			●	●	●	●	●	●					●
700	700	580	560	60	80	110	510	590	0.76			●	●	●	●	●	●					●
700	800	680	660	60	80	110	510	610	0.89			●	●	●	●	●	●					●
800	800	640	600	80	100	140	560	920	0.93			●	●	●	●	●	●					●
800	900	740	700	80	100	140	560	940	1.08			●	●	●	●	●	●					●

(注) 1. 上記表は、矢板工における施工管理基準 (±100mm) に基づく適用参考例です。上記以外の適用についてはお問い合わせ下さい。
2. 参考質量は表面模様付きの質量を示します。

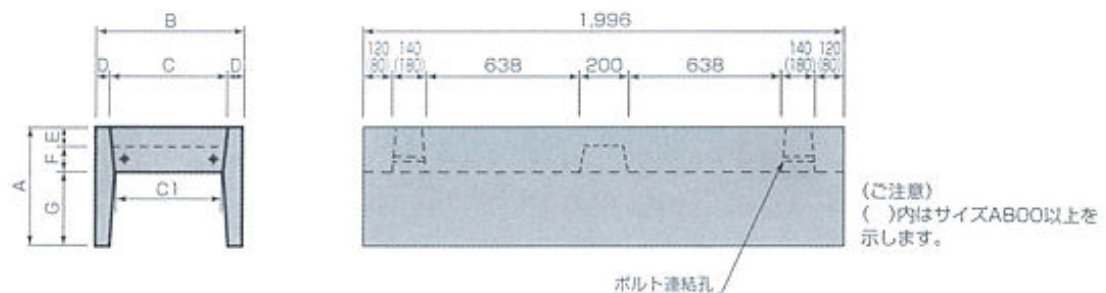
●法止タイプ



サイズ		寸法 (mm)											参考質量 (kg)	中詰めコンクリート量 (m ³ /本)	適用参考例												
A	B	C	C1	D	E	F	G	H	J	K	M	N			U形鋼矢板						ハット形鋼矢板						
														I A	II	II A	II w	III	III A	III w	IV	IV A	IV w	VL	VL	10H	25H
400	500	372	370	60	60	90	250	23	45	0	68	272	300	0.29	●												
500	610	400	451	60	80	110	310	50	100	80	120	300	480	0.41	●	●	●	●						●	●		
500	700	490	540	60	80	110	310	50	100	80	120	300	500	0.49			●	●	●	●				●	●		
500	750	540	591	60	80	110	310	50	100	80	120	300	500	0.54			●	●	●	●				●	●		
600	800	590	641	60	80	110	410	50	100	80	120	400	590	0.72			●	●	●	●	●	●		●	●		

(注) 1. 上記表は、矢板工における施工管理基準 (±100mm) に基づく適用参考例です。上記以外の適用についてはお問い合わせ下さい。
2. 参考質量は表面模様付きの質量を示します。

●塩害対応タイプ



サイズ		寸法 (mm)						参考質量 (kg)	中詰めコンクリート量 (m ³ /本)	適用参考例													
A	B	C	C1	D	E	F	G			U形鋼矢板						ハット形鋼矢板							
									I A	II	II A	II w	III	III A	III w	IV	IV A	IV w	VL	VL	10H	25H	
500	700	480	460	110	80	110	310	640	0.44	●	●	●	●	●								●	●
500	800	580	560	110	80	110	310	660	0.53			●	●	●	●	●						●	●
500	900	680	660	110	80	110	310	680	0.62			●	●	●	●	●	●					●	●
600	700	480	460	110	80	110	410	750	0.53	●	●	●	●	●								●	●
600	800	580	560	110	80	110	410	770	0.65			●	●	●	●	●						●	●
600	900	680	660	110	80	110	410	790	0.76			●	●	●	●	●	●					●	●
700	700	480	460	110	80	110	510	870	0.63	●	●	●	●	●								●	●
700	800	580	560	110	80	110	510	880	0.76			●	●	●	●	●						●	●
700	900	680	660	110	80	110	510	900	0.89			●	●	●	●	●	●					●	●
800	800	580	540	110	100	140	560	1,080	0.84			●	●	●	●	●	●					●	●
800	900	680	640	110	100	140	560	1,100	0.99			●	●	●	●	●	●					●	●
800	1,000	780	740	110	100	140	560	1,130	1.14			●	●	●	●	●	●					●	●

(注) 1. 上記表は、矢板工における施工管理基準 (±100mm) に基づく適用参考例です。上記以外の適用についてはお問い合わせ下さい。
2. 参考質量は表面模様無しを質量を示します。