

1-8 ベジポラス

即脱製品

環境対応型
コンクリート

水防用

環境対応型
コンクリート

環境対応型
コンクリート

環境対応型
コンクリート

環境対応型
コンクリート

環境対応型
コンクリート

下水用

プレキャスト

その他



大型平張ブロック
覆土ブロック

特長

- ①植生型は「ポーラスコンクリート河川護岸工法の手引き」に準じた連続空隙率18%以上、圧縮強度18N/mm²以上の大型平張ブロックです。
- ②覆土型は覆土後の客土流出を抑止するため、縦横のリブを10cmとした覆土ブロックで、圧縮強度21N/mm²以上のポーラスコンクリートと粗面コンクリートの2タイプから選択できます。
- ③護岸ブロック水理特性値証明書を取得しており、安心してご使用いただけます。



水理特性値証明書

護岸ブロック緩勾配規格選定一覧表

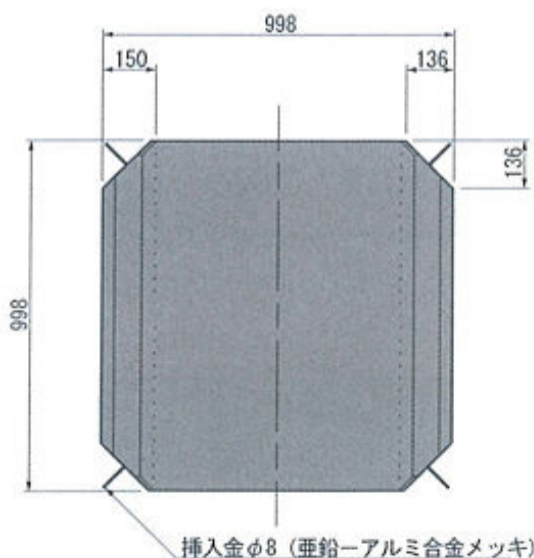
ベジポラス

規格	コンクリート種類	ブロック質量 (kg)	対応流速 (m/s)	明度低減	法面の植生	水際の植生	背後地透水性
植生型	6号ポーラス	300	7.5	○	○	○	○
覆土型	粗面コンクリート	264	7.0	○	○	○	×
	7号ポーラス	240	6.8	○	○	○	○

×：期待できない △：ある程度期待できる ○：期待できる
設計対応流速は護岸勾配1:2.0・設計水深5.0mでの計算値です。

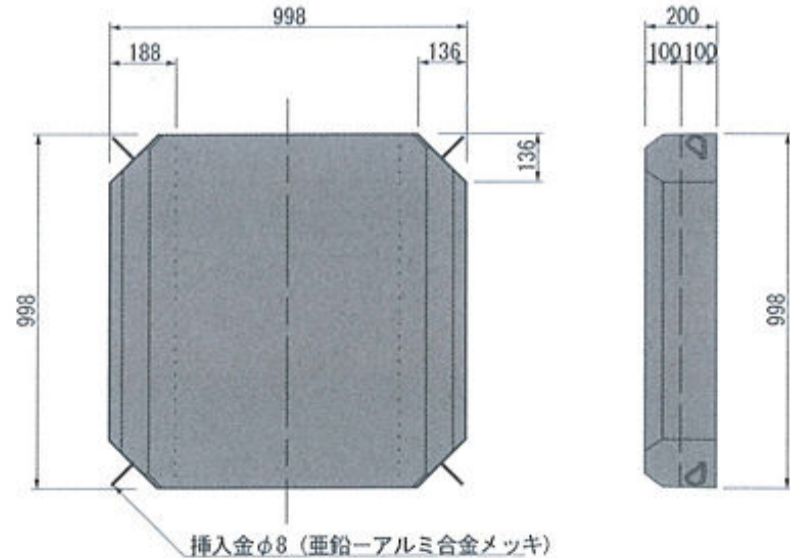
単体図

植生型

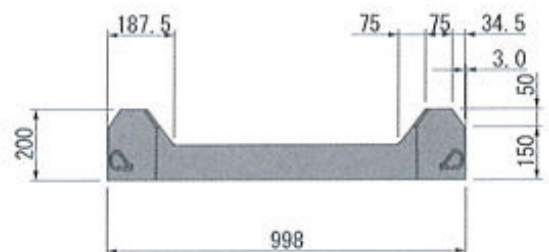
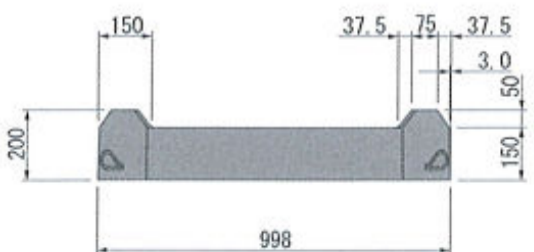


挿入金φ8 (亜鉛-アルミ合金メッキ)

覆土型



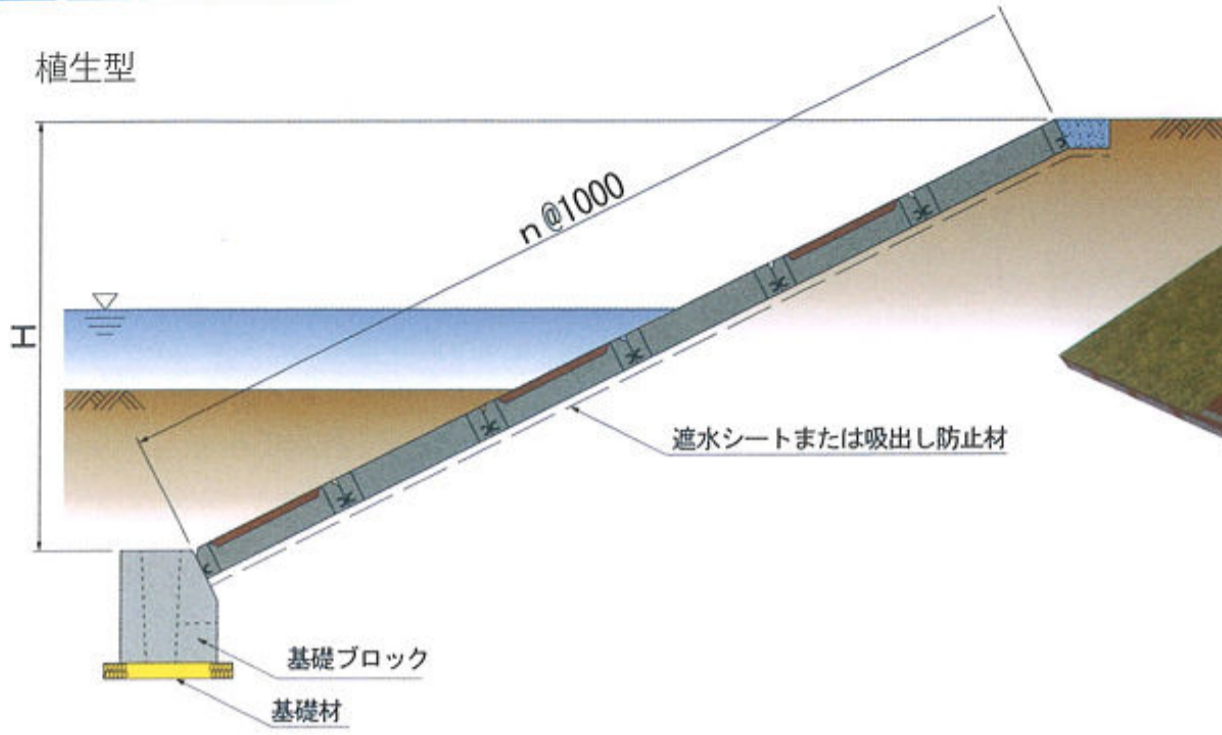
挿入金φ8 (亜鉛-アルミ合金メッキ)



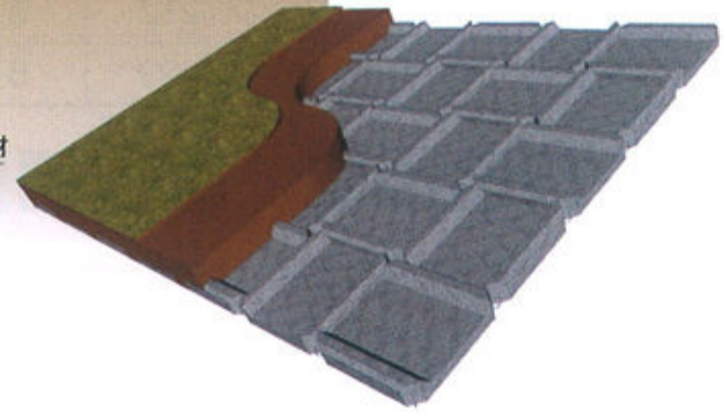
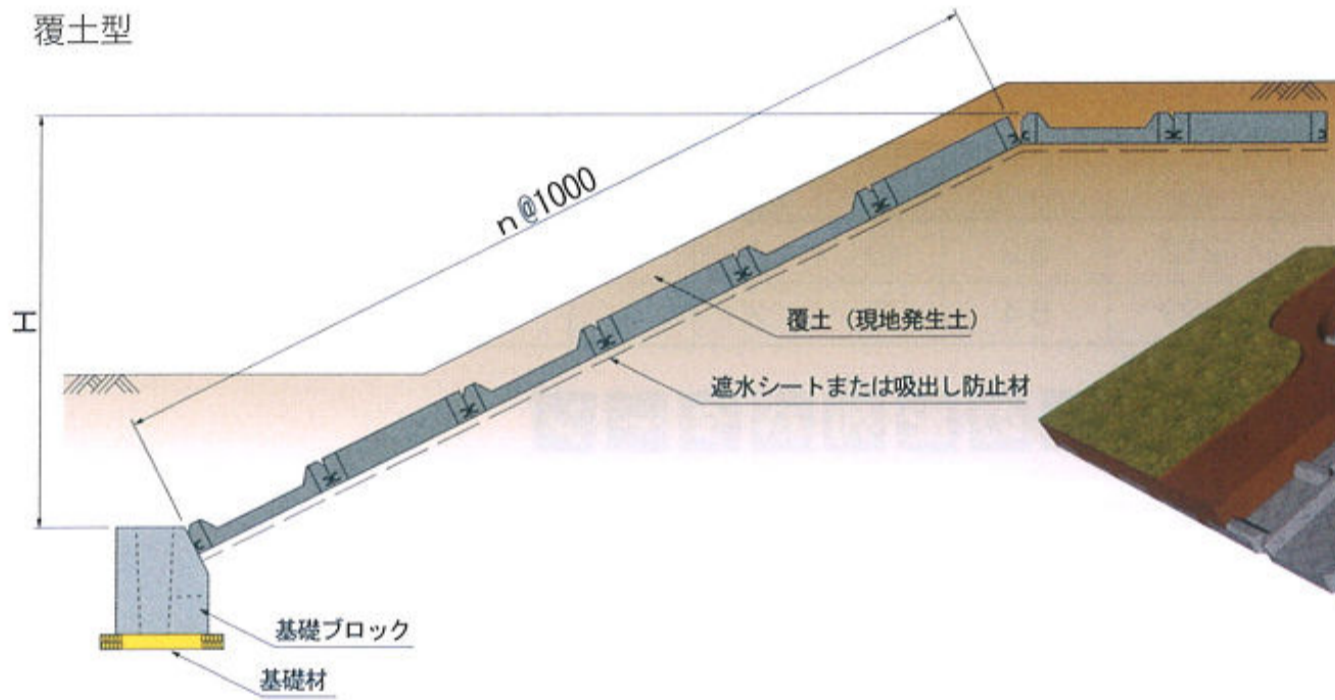
標準断面図

斜視図

植生型



覆土型



(mm)

呼び名	参考質量 (kg)	価格	寸法	使用個数 (m ² /個)	覆土量 (m ³ /個)	
植生型	ポーラスコンクリート	300	11,200	998×998×200 (150+ 50)	1.0	0.047
覆土型	普通コンクリート	264	9,100	998×998×200 (100+100)	1.0	0.080
	ポーラスコンクリート	240	9,100	998×998×200 (100+100)	1.0	0.080

参考歩掛表

10m²当り

ベジポーラス (個)	連結金具 (組)	世話役 (人)	ブロック工 (人)	特殊作業員 (人)	普通作業員 (人)	クレーン25t (日)
10.00	10.00	0.10	0.20	0.10	0.20	0.10